

KIHA 北名古屋

# 国際交流協会会報

Vol. 1

2008.1



## 国際交流協会にご支援ご協力を

北名古屋市長 長瀬 保



年の10月末、多くの市民のご賛同を得て、国際交流協会を設立いたしました。

皆様ご存知のように、通信網、交通網の急速な発展により、地球は狭くなり、グローバル化、ボーダレス化が進んでおります。この流れは、新たな文化を創造し、人類の可能性を高めるなど歓迎すべき面もありますが、反面、これに伴う摩擦も大きくなっています。

市内の登録外国人は、1500名を数えております。また、市民も企業も、海外へ出て行く機会が多くなっています。文化が異なる人々と、どのように地域で付き合っていくか、共生していくかは、まちづくりの大きな課題です。

私たちは、お互いの文化を知り、お互いを理解する必要があると。本協会は、こうした異文化との共生を円滑に進めるとともに、市民レベルの交流を支援することによって、国際理解を深め、国際平和を促進しようとするものです。市民、団体、企業など幅広いご支援をいただき、事業展開を図ってまいりますので、ご支援、ご協力を賜りますよう、お願いいたします。

## 市国際交流協会が 設立されました

平成19年10月27日に、総合福祉センターもえの丘ふれあい健康ルームにおいて、北名古屋市国際交流協会設立総会を開催しました。総会当日は、雨にもかかわらず、約60名の会員の出席があり、予定していた議事もすべて承認され、北名古屋市国際交流協会が設立されました。



北名古屋市国際交流協会設立総会の様子

## 会長あいさつ

北名古屋市国際交流協会

会長 水田 育男

本日、個人会員、法人・団体会員の皆様方のご支援により、北名古屋市国際交流協会が、誕生しました。

近年の国際交流では、外国との交流だけでなく、地域に生活する外国人を対象に、さまざまな活動が行われるようになってきました。



水田育男会長

北名古屋市においても、外国人が増加し、海外都市との交流以上に、地域に生活してみえる外国人と、どのような関係を結んでいくかが、重要な課題になってきています。そういった中で、すでに国際交流の場で、ご活躍されている方々の教えをいただき、また、国際交流の先進地での活動等を参考にしながら、この北名古屋市に根付いた組織をつくり、活動できたらと考えています。今後とも、市民、団体、企業など幅広い支援を得て、地域の活性化と国際平和に寄与してまいりますので、ご支援、ご協力をいただきますよう、お願い申し上げます。

## 役員紹介

|       |       |      |       |        |       |
|-------|-------|------|-------|--------|-------|
| 監事    | 理事    | 理事   | 理事    | 副会長    | 会長    |
| 松田 弘一 | 大野 眞一 | 原田 久 | 辻本 隆子 | 小林 正行  | 水田 育男 |
|       |       |      |       | 長谷川 淳一 |       |



協会設立記念講演と  
留学生による  
パネルディスカッション

総会終了後、名古屋大学の鎌田隆行先生による記念講演があり、フランス留学時のエピソードを交えながら、文化の違いについてのお話をしていただきました。その後「外国人から見たふしぎな国ニッポン」と題して、韓国、中国、ブルガリア、スリランカ、エジプト、アメリカからの留学生による、教育問題や都市と地域との格差、この地域のいい所など、身近なテーマについて、パネルディスカッションが行われました。



パネルディスカッション



鎌田隆行先生  
(名古屋大学大学院文学研究科専任講師)



募集

子どもたちの絵画募集

平成20年6月14日から9月14日まで、スペインのサラゴサ市で開催される国際博覧会に、児童生徒の絵を展示することになりました。愛知万博で企画された、子どもたちの絵画展示を、サラゴサ万博でも、交流の輪をつなげていく事業として、実施するものです。市内の小中学校に在学の方は、学校を通して応募してください。

テーマ 水のある風景

対象 市内在住の小・中学生

画材 絵の具・クレヨンなど自由

用紙 四つ切り(540mm×380mm)

募集期間 平成20年1月10日から1月30日まで

問合せ 市国際交流協会

(市役所西庁舎 人事・秘書グループ)

ボランティア募集

北名古屋市国際交流協会では、日本語がわからなくて困っている外国人を助けるための語学ボランティア、また、国際交流に興味がありイベント等の補助ができる方を募集します。

応募は、原則として18歳以上の方で、北名古屋市に在住、在勤、在学の方とします。国籍は問いません。

問合せ 市国際交流協会

(市役所西庁舎 人事・秘書グループ)

講座

ジョン・ギヤスライトの

国際理解講座

国際的な感覚を養い、理解を深めるために、国際理解講座を開催します。

とき・ところ

①平成20年2月16日(土) 午前10時から午前11時30分まで  
文化勤労会館 小ホール

②平成20年3月15日(土) 午後2時から午後3時30分まで  
もえの丘 ふれあい健康ルーム

※2回通してお聞きください。

対象 市内在住・在勤の方  
内容 生活習慣・文化の違い、外国人との付き合い方、また国際交流のメリットなど。

講師 ジョン・ギヤスライト氏

受講料 無料

定員 70名(一般40名 会員30名)

申し込み

平成20年1月25日(金)までに郵便はがきに住所、氏名、電話番号、会員・非会員の別を記入し、左記までお送りください。  
応募者が定員を超えるときは、抽選となります。  
当選者のみ個々にご連絡します。

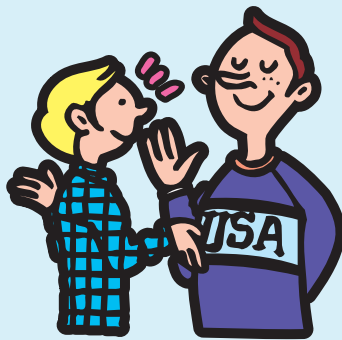
〒481-0853

北名古屋役所西庁舎 北名古屋国際交流協会  
国際理解講座係(人事・秘書グループ)



ジョン・ギヤスライトさんのプロフィール

1962年アメリカオレゴン州生まれ、南山大学経営学部を卒業、名古屋大学大学院生命農学研究科卒業、農学博士。エコロジスト、ツリークライマーとしてテレビ・ラジオ番組に出演、現在瀬戸市に廃材の味噌樽を利用して建てた家とツリーハウスを造り自然の中での子育てに挑戦中。



韓国語講座

外国の文化を理解するために、外国語の講座を開催します。今回は韓国語です。

とき・ところ

昼間の部

平成20年2月7日から  
毎週木曜日(8回)

午後2時から4時まで  
東公民館(視聴覚室)

平成20年2月6日から  
毎週水曜日(8回)

夜間の部

午後7時から9時まで  
コミュニティセンター(西庁舎分館3階)

対象

市内在住・在勤の方

内容

韓国語講座(初級)

受講料

一般 各部 5000円  
会員 各部 4000円

※一般・会員ともに教材費が別途必要となります。

定員

各部30名(先着順)

申し込み

平成20年1月8日(火)から  
窓口受付開始。

受講料を添えて左記までお申し込みください。

定員になり次第締め切ります。

受講開始後は、受講料は返還しません。

市国際交流協会  
(市役所西庁舎3階 人事・秘書グループ)

会員募集

市国際交流協会では、市内にお住まいの外国人や海外の都市などとの文化交流、地域交流、国際理解などの国際交流事業に積極的に取り組んでいきます。協会の趣旨に賛同し、ご協力、ご支援いただける個人、法人、団体の会員を募集しています。

- 個人会費 2,000円 (年額・1口)
- 団体会員 5,000円 (年額・1口)
- 法人会費 5,000円 (年額・1口)

申し込み 市国際交流協会  
(市役所西庁舎3階 人事・秘書グループ)